

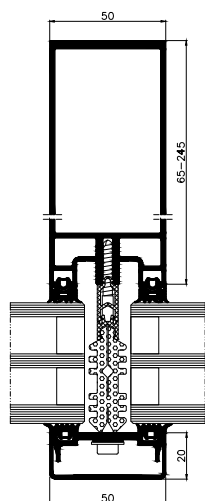
**NEW
&
INNOVATIVE**

• Tehokas lämmöneriste: U_f alkaen $0,6 \text{ W/m}^2\text{K}$

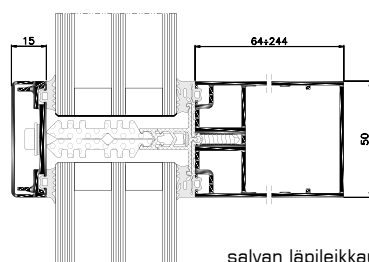
• Innovatiivisia ratkaisuja

julkisivujärjestelmä

MB-TT50



pylvään läpileikkaus

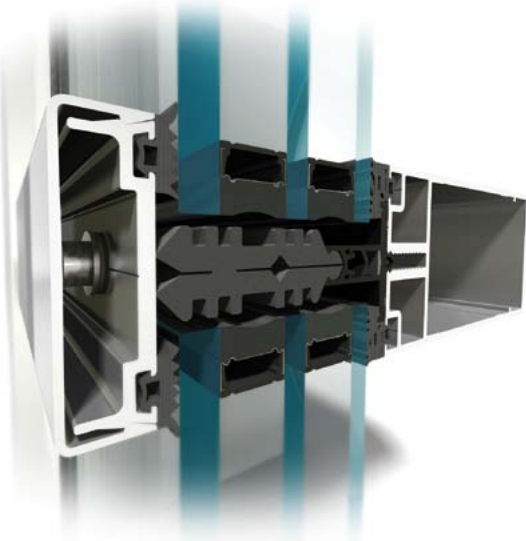


salvan läpileikkaus

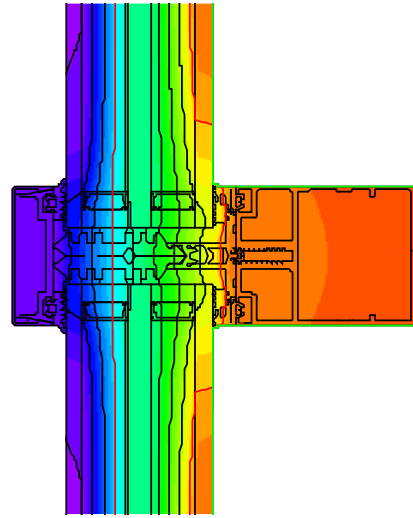


Pylväistä ja salvoista koostuvalla julkisivuratkaisulla voidaan toteuttaa suoja- tai täyttöseiniä, kattoja ja muita rakenteita. Järjestelmän kehityksessä on noudatettu uutta ajattelutapaa alumiiniprofiilien sekä tiiviys- ja lämpöeristysvarusteiden rakenteen osalta. Sen ansiosta julkisivusta tulee tehokas lämpösuoja. MB-TT50 -järjestelmä tarjoaa laajat muotoilumahdollisuudet sekä toimii paloturvallisuus- ja murronestoratkaisujen perustana.

MB-TT50



Vaakarungon poikkileikkaus



Isotermien jako

TOIMIVUUTTA JA TYYLIÄ

- nykyaikaisten trendien mukaisilla profiilimuodoilla pylväät ja salvat voidaan linjata julkisivun sisäpuolelta
- runsas valikoima kulumaliitoksia mahdollistaa vapauden rakenteiden suunnittelussa
- toisiinsa sopivien eristeiden sarja varmistaa rakenteen täydellisen lämpösuojauksen ja niiden muoto helpottaa julkisivun esivalmistusta
- tiivistesarja ja 3-tasoinen kaskadimuotoinen veden- ja ilmanpoistojärjestelmä takaavat julkisivun toimivuuden myös äärimmäisissä sääoloissa
- laajan lasitusalueen sekä hyvän pylvään ja salvan välisen liitoksen kantavuuden ansiosta (2,5 kN) käytettävissä on lukuisia lasityyppejä sekä isoja ja painavia komponentteja
- laaja avattavien julkisivuelementtien valikoima: erilaisia ikkunoita ja ovia, mukaan lukien kattoikkunat

TEKNINEN ERITTELY	MB-TT50
Pylväiden syvyys	65 - 245 mm
Salpojen syvyys	64 - 244 mm
Pylväiden jäykkyys (tukialue Ix)	35,47 - 1663,27 cm ⁴
Salpojen jäykkyys (tukialue Iz)	28,45 - 1219,42 cm ⁴
Lasin paksuus	24 - 56 mm
Julkisivumoduulin max. paino	500 kg

TEKNISET PARAMETRIT	MB-TT50
Ilmanläpäisevyys	luokka AE 1350Pa, EN 12153:2003; EN 12152:2002
Vesitiiveys	luokka RE 1800Pa, EN 12155:2003; EN 12154:2002
Iskunkestävyys	luokka I5/E5, EN 13049:2004, EN 14019:2006
Tuulikuormankestävyys	saatavilla versiossa EI 30 ja EI 60
Lämmönsiirtymiskerroin (U _f)	alkaen 0,6 W/m ² K
Murronestevarustus	WK2 ja WK3
Tuulikuormankestävyys	2700Pa / EN 12179:2002; EN 13116:2002